



CITAL

JANELA DE CORRER BÁSICA







CITAL, uma linha de estética simples e limpa



Uma gama básica ideal para as caixilharias de correr dos seus edifícios

Com uma estética simples e desprovida de supérfluos, de acordo com as tendências arquitectónicas, as janelas de correr CITAL, com o módulo de 70mm, protegem das agressões exteriores (chuva, vento e ruído) para um melhor conforto. As prestações técnicas respeitam as normas europeias mais recentes pelo que, esta

linha de janelas Technal, oferece uma excelente relação entre o desempenho técnico e o valor do investimento. CITAL oferece também uma linha de acessórios da marca Technal.

A janela de correr CITAL, sem ruptura da ponte térmica, destina-se a todos os tipos de construção, residencial ou escritórios, e afirma-se como o sistema ideal para caixilharias exteriores em climas quentes.

A qualidade Technal

A qualidade, a inovação e o design são os pontos fortes da Technal. Este é o resultado de longos anos de pesquisa e desenvolvimento de produto com a participação de especialistas internacionais. O Centro de Desenvolvimento Technal, baseado em França, está ligado a equipas internacionais em diferentes países: UK, Espanha, Portugal, China, Índia, Brunei... a sua missão é a de criar os produtos de amanhã e garantir a coerência e o respeito pelo standard de qualidade Technal em todos os países.

Todos os produtos Technal são testados de acordo com as normas europeias e, caso existam, de acordo com as normas do país.

A Technal dispõe de um laboratório de ensaios acreditado que permite verificar e garantir as prestações térmicas, de estanquidade, de resistência ao choque e de durabilidade de todos os seus produtos. O desempenho técnico dos produtos Technal, frequentemente superiores às exigências normativas, abrem o leque das soluções possíveis para cada projecto.



CITAL, A janela de correr básica



Características principais

Estética

- Grande área de vidro: perfis de alumínio de expressão reduzida, em linha com as tendências arquitectónicas actuais, maior luz natural.
 - 76mm na parte lateral
 - 41mm na parte central
- Fechos Technal com fixações ocultas
- Até 6 folhas para uma abertura máxima do vão
- Montantes centrais reforçados tubulares para as porta-janelas

Aplicações múltiplas

- Janelas e porta-janelas
- Aro 2 carris (70mm) para 2, 3 ou 4 folhas
- Aro 3 carris (106mm) para 3 ou 6 folhas
- Soluções de rede mosquiteira sobreposta para janelas ou integrada em aro de 3 carris para porta-janelas
- Compostos com janelas de correr de 2 e 3 carris

Vidros

- Vidros aplicados com juntas EPDM em forma de U de acordo com as exigências da norma europeia EN12365. As juntas, substituíveis, resistem às agressões climáticas e ao envelhecimento, mantendo por muito tempo as suas características de elasticidade:
 - folhas para vidro simples de 4 a 6mm
 - folhas para vidro duplo de 6 a 9mm e 18mm

Roletes

- Roletes em poliamida e aço inox com rolagamentos de agulhas, substituíveis sem desmontar as folhas
- Roletes simples e duplos para folhas de pesos de 50kg e 120kg.

Performances

- Testada de acordo com o especificado nas normas europeias permitindo aplicar a marcação CE
- Estanquidade: testes de acordo com as normas europeias. De acordo com as aplicações, são os seguintes os resultados obtidos:
 - Permeabilidade ao ar: até 600Pa (classe 4)
 - Estanquidade à água: até 300Pa (classe 7A)
 - Resistência ao vento: até 2000Pa (classe C5)
- Acústica: $Rw(C, Ctr) = 27 \text{ dB } (-1, -2)$ com vidro 4/10/4 segundo norma europeia EN14351-1

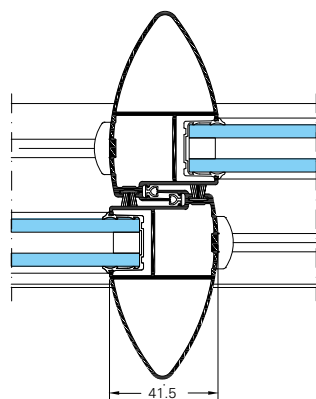
Fechos

- Uma oferta completa de fechos concha Technal com fixações invisíveis: simples com e sem chave e duplo com chave.
- Bloqueio das folhas garantido pela utilização de guias laterais e centrais bem como pela utilização de uma chapa testa invertida.



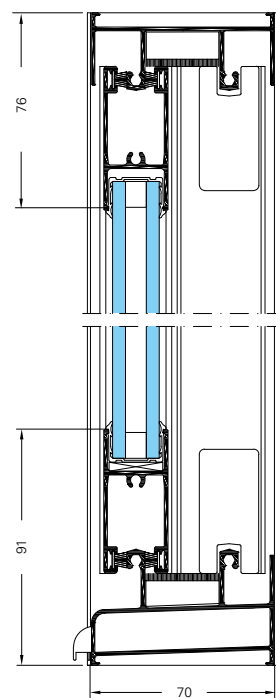
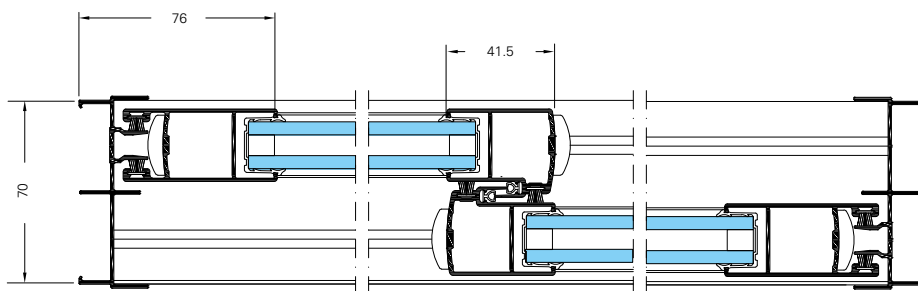
Aplicações

Porta-janela 2 folhas

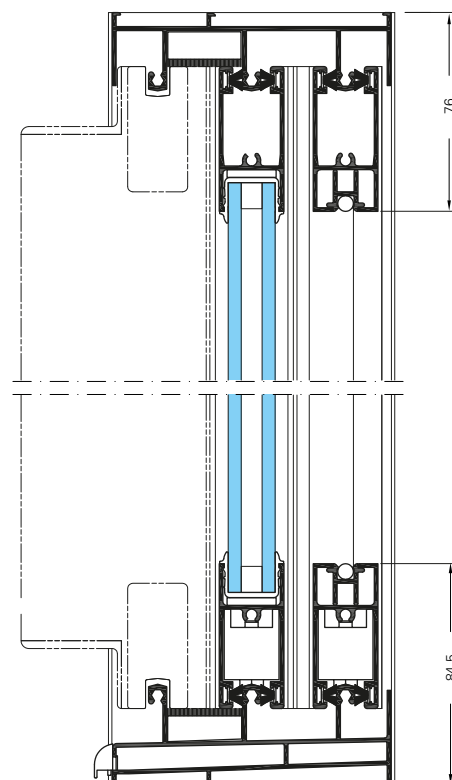
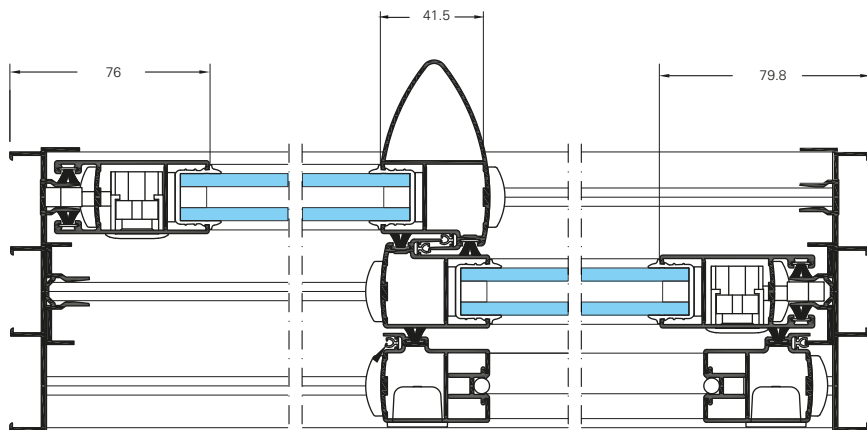


6

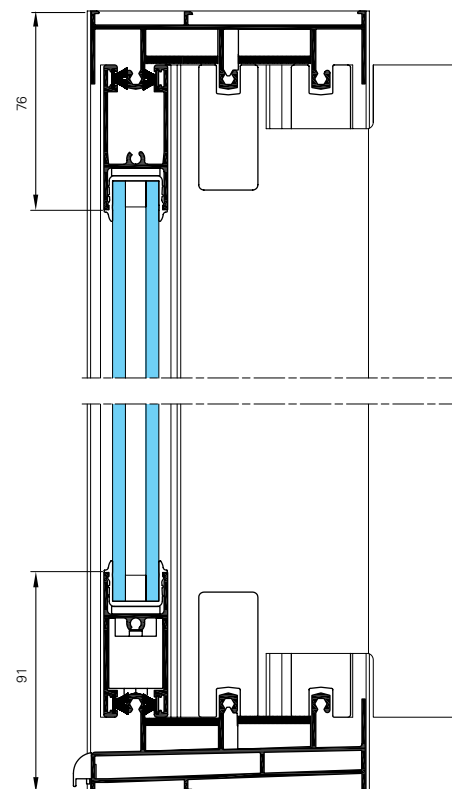
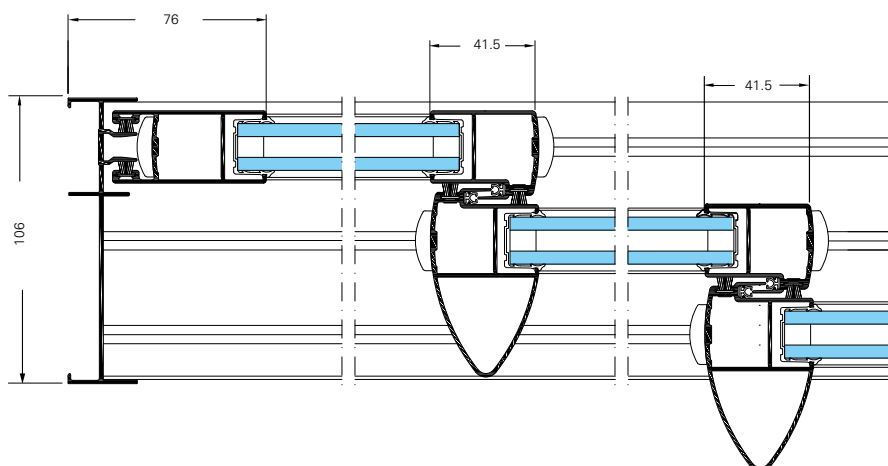
Janela 2 folhas



Porta-janela 2 folhas com mosquiteiro integrado



Janela triplo-carril

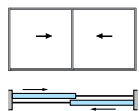




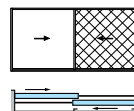
Aplicações

Janela

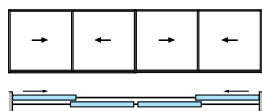
2 folhas
2 carris



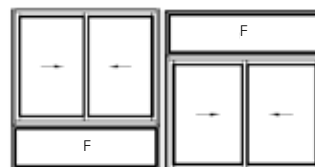
2 folhas
com
mosquiteiro



4 folhas
2 carris

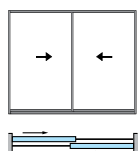


Composto

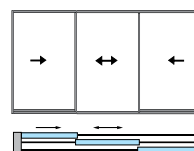


Porta-janela

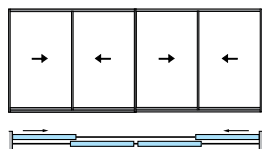
2 folhas
2 carris



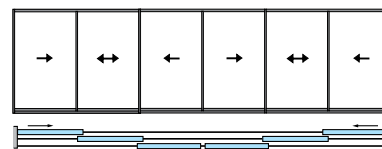
3 folhas
3 carris



4 folhas
2 carris



6 folhas
3 carris







Performances

PERFORMANCES TÉRMICAS - U_w

Aplicações	Dimensões L x A em m	Enchimento	U_w (W/m ² K)
Porta-janela 2 folhas	1.6 x 2.2	4-10-4	3.51
Janela 2 folhas	1.23 x 1.48	4-10-4	3.76

Prestações segundo EN-ISO-10077-2

PERFORMANCES DE ESTANQUIDADE A.E.V. (Ar, Água, Vento)

Aplicações	Dimensões L x A em m	A	E	V
Janela 2 carris - 2 folhas	1.2 x 1.2	3	7A	C4
Janela 2 carris - 2 folhas	1.4 x 1.3	4	6A	C5
Porta-janela 2 carris - 2 folhas	1.6 x 2.2	4	7A	C3
Porta-janela 2 carris - 2 folhas	1.4 x 2.1	4	4A	B5

PERFORMANCES ACÚSTICAS

Aplicações	Dimensões L x A em m	Enchimento	Atenuação janela R_w (dB)
2 carris - 2 folhas	1.23 x 1.48	3 + 3 (8) 4	27 (-1,-1)
2 carris - 2 folhas	1.6 x 2.2	4 (10) 4	26 (-1,-2) *
2 carris - 2 folhas	1.2 x 1.2	4 (10) 4	27 (-1,-2)

Prestações segundo as normas europeias que permitem beneficiar da marcação CE
Estanquidade (EN1026, EN1027, EN12207, EN12208, EN12210, EN12211)
Acústica (* valores calculados segundo anexo B da norma EN14351-1)



Materiais e componentes

Tal como acontece com todos os sistemas Technal, apenas materiais e componentes de alta qualidade são utilizados, para uma manutenção reduzida e desempenho a longo prazo.

- Os perfis de alumínio são extrudidos a partir das ligas 6063 segundo a norma UNE 38-337 ou 6060 segundo a norma UNE 38-350 na liga T5.
- Os acessórios são de alumínio ou zamak.
- As juntas são em EPDM.
- Os parafusos são de aço inoxidável.

Acabamentos

Uma grande variedade de acabamentos está disponível para responder às exigências dos projectos individuais, acrescentar nos edifícios existentes e fornecer liberdade de design adicional para arquitetos e designers.

- Anodizados de acordo com a marca de qualidade QUALANOD.
- Lacados com uma grande gama de cores em conformidade com as instruções QUALICOAT.



