

Les performances

- Stabilité mécanique 2008.
- Agrément Technique Européen (ETA-07/0308)



Adaptabilité et personnalisation

- Une ossature polyvalente pour des cloisons avec couvre-joint ou des parements bois et verre en joint creux.



- Cloison traditionnelle avec couvre-joint



- Cloison avec parement en joint creux



OPALE

SYSTÈME DE CLOISONS

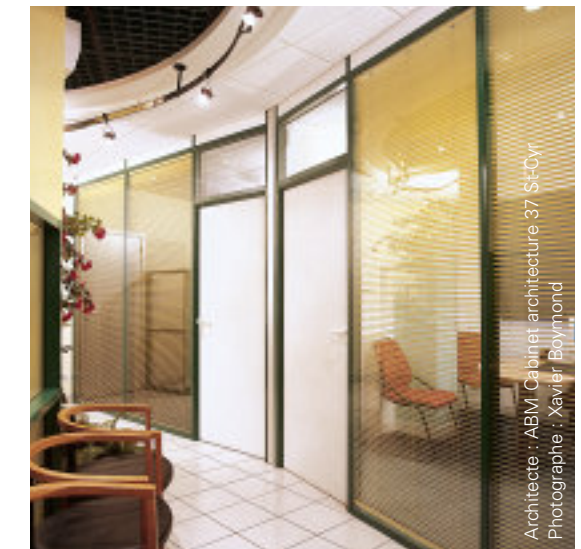
- Cloison lisse monobloc
- Cloison lisse en retrait
- Cloison lisse en joint creux



Architecte : SCI La Scuderia, J. Chabanne
Photographe : S. Demilly



Architecte : A. Adidugary - Photographie : Photo ISO Studio



Architecte : ABM / Cabanis architecture 37 St-Cyr
Photographe : Xavier Boymond



Photographe : Xavier Boymond



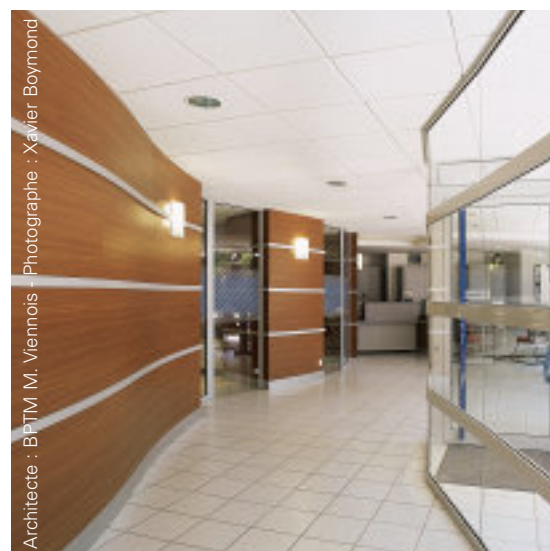
Architectes : J.F. Dhailuin et P. Pary - Photographie : P. Loubet

270, rue Léon-Joulin • BP 63709 • 31037 Toulouse cedex 1 • Tél. 05 61 31 28 28 • Fax : 05 61 31 25 00
<http://www.technal.fr> • e-mail : technal-affaires@technal.fr

TECHNAL, est une marque d'Hydro Building Systems

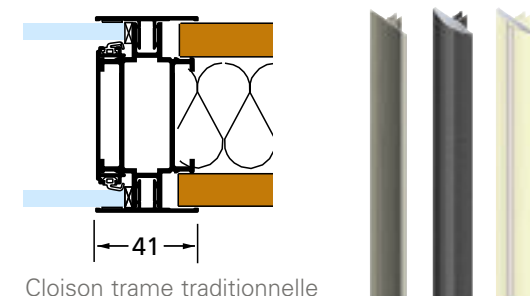


Cloisons



Système traditionnel avec couvre-joint

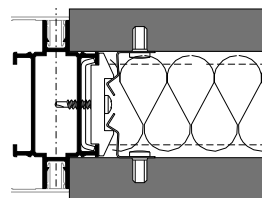
- Des trames verticales et horizontales personnalisables avec différents modèles de couvre-joint.
- Simplicité et performances :
 - affaiblissement acoustique **44 dB**
 - cloison amovible certifiée **CERFF**.



Système avec parements en joint creux

(brevet Technal)

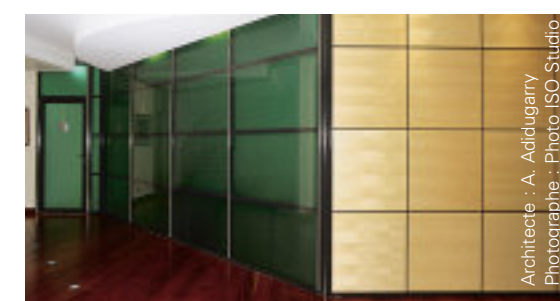
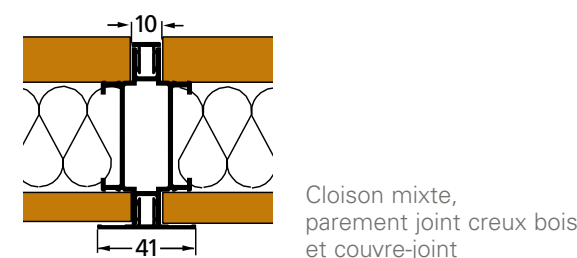
- Remplissage panneaux bois et verre affleurants.
- Cloison mixte couvre-joint/joint creux.



Cloison, parement joint creux bois / verre

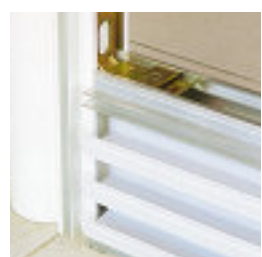


Système mixte

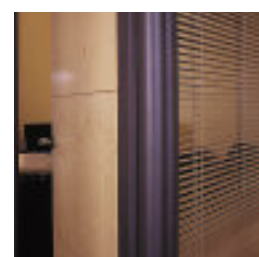


Intégration

- Plinthe, traverse et meneau électriques.
- Store incorporé manuel ou électrique.



Plinthe électrique

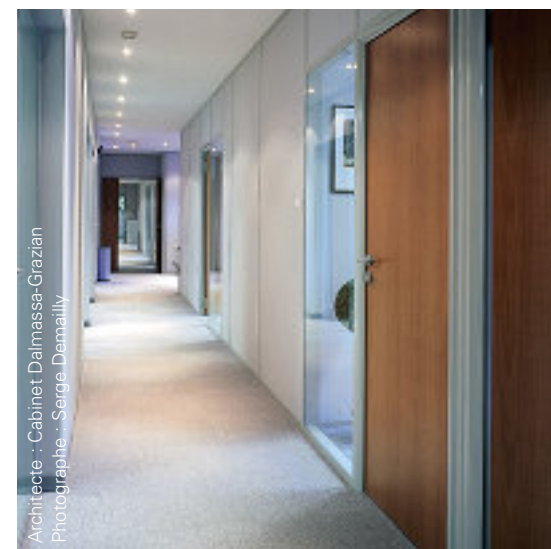


Store incorporé

Portes

Porte battante

- Une huisserie commune pour tous types d'ouvrants.
- Choix et ergonomie des manœuvres.
- Ensemble ouvrant pré-usiné (béquille, pommeau).

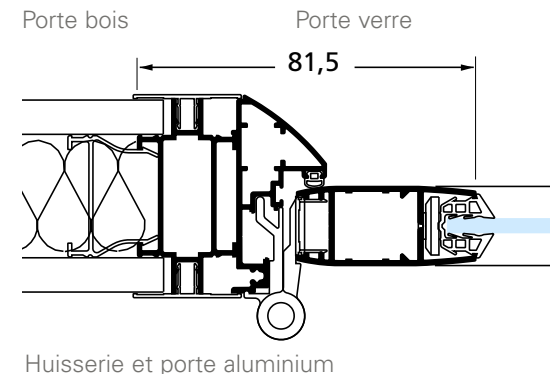
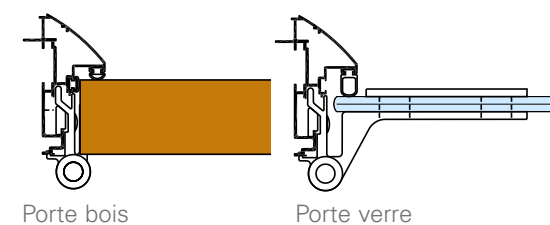


Porte en galandage

- Passage entièrement libéré, sans rail au sol.
- Ouvrant vitré ou bois.

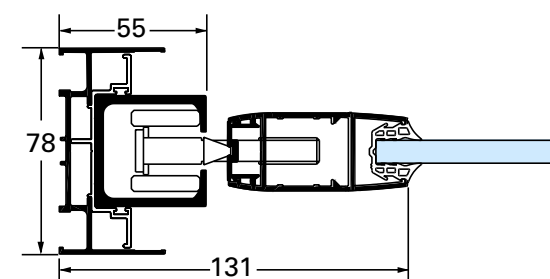


Poignée bâton maréchal



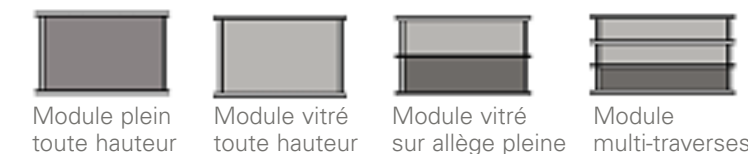
Esthétique et performante

- Grandes dimensions 3 m en hauteur par 1,20 m en largeur.
- 100 kg maxi par vantail.
- Aucun encombrement d'ouverture.
- Manœuvre aisée par poignée de tirage, serrure en option.

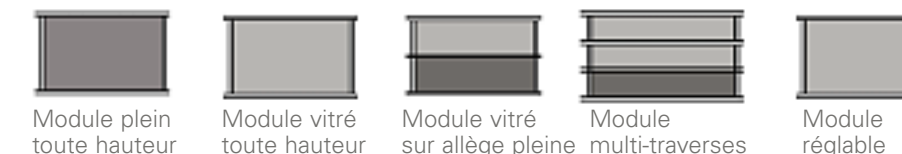


Coupe porte en galandage

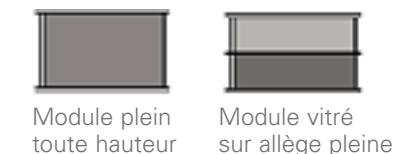
Cloison lisse monobloc



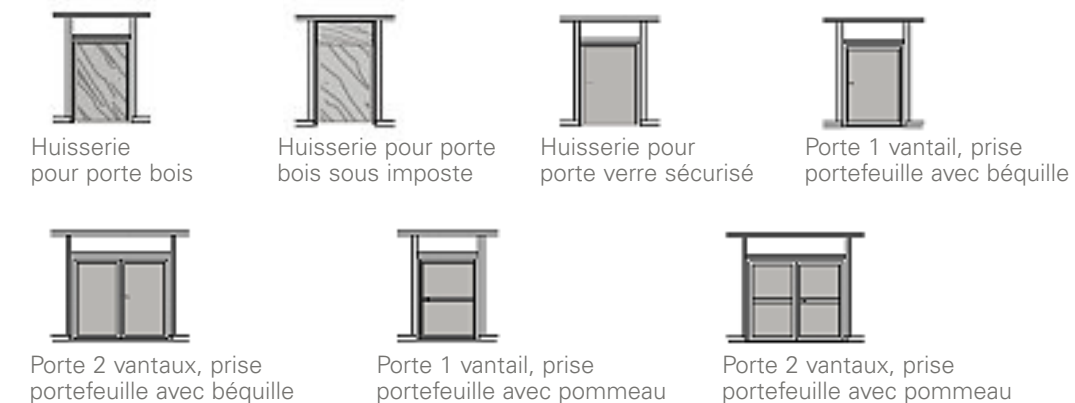
Cloison lisse en retrait



Cloison lisse en joint creux



Portes battantes



Portes escamotables

