

## Hotel AC Barcelona

Ubicado en el área de acceso al Fórum 2004, el edificio se integra visual y funcionalmente con el Centro de Conven-



*El hall se acristala mediante un muro cortina Mecano con parrilla tradicional*

ciones Internacionales de Barcelona, obra del mismo arquitecto Josep Lluís Mateo. Con sus 368 habitaciones es el hotel más grande que la cadena AC ha realizado hasta la fecha y su proyecto

se resuelve a través de un juego de volúmenes resultado de la intersección de grandes cuerpos cúbicos que alternan cerramiento opaco en piedra y vidrio transparente. Un semi-vacío colocado a media altura del edificio origina un bloque de habitaciones suspendidas en el aire, generando un efecto visual que parece atentar contra la ley de gravedad. La planta extremadamente rectangular determina una imagen muy variable en función del punto de vista: unos laterales esbeltos y casi ciegos contrastan con la contundencia y el cambio de materiales de las fachadas



*En la planta 14 el edificio se abre originando el espacio que aloja el Spa y la piscina exterior*

más ambicioso por diseño, tecnología y servicios. La imagen formal del edificio

norte y sur. Las zonas comunitarias (acceso principal, hall, Spa, restaurantes)

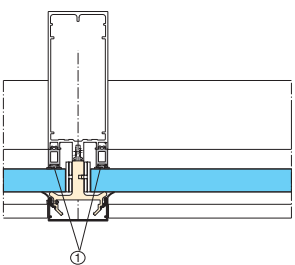


*La intersección de volúmenes y el cambio de pieles caracterizan la fachada del edificio*

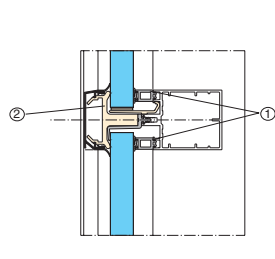
y las "habitaciones suspendidas" se acristalan mediante un muro cortina Mecano para conseguir la máxima luminosidad y abrir las estancias a las vistas sobre el mar, la zona Fórum y la ciudad. Los huecos de las otras zonas se distribuyen con absoluta regularidad y se cierran con ventanas Saphir basculantes de eje vertical, con rotura del puente térmico y un elevado índice de

reducción sonora. Para las zonas de servicio se utilizan practicables de la serie Topaz, más sencillas y con un coste muy competitivo.

Sección Horizontal



Sección Vertical



MECANO PARRILLA TRADICIONAL

- ① Juntas interiores vulcanizadas (tecnología automóvil).
- ② Sistemas de fijación con piezas de poliamida que disminuyen la transmisión térmica y mejoran el aislamiento.

**Obra:** Hotel AC Barcelona.

**Arquitecto:** MAP Arquitectos (Josep Lluís Mateo y Marta Cervelló).

**Promotor:** AC Hoteles.

**Constructor:** Sacyr edificación.

**Carpintería de aluminio:** Technal.

**Industrial:** Talleres Moyser. Tel. 93 462 28 16.

**Soluciones utilizadas:** muro cortina Mecano parrilla tradicional, ventanas Saphir FXI y Topaz FB.



TECHNAL®





TECHNAL

# Edificio Ter en Girona



Este proyecto del arquitecto Joan Puigcorbé responde a la necesidad de ampliación de una empresa de electrónica ubicada en el valle del Ter, en la provincia de Girona. Se parte de una

situación determinada por unas preexistencias edilicias, erigiendo una construcción que representa una nueva manera de entender la empresa en su contexto.

El edificio se emplaza en el pie de la

montaña, como bisagra entre ésta y el lecho del río, integrándose en el paisaje y reflejándolo de forma cambiante en función de la posición del observador.

El mismo arquitecto explica: "la ubicación en un entorno natural tan privilegiado nos llevó a pensar que lo más adecuado sería vivir desde el interior como si estuviéramos en el exterior.

Estar durante toda la jornada en medio de un paisaje tan extraordinario, formando parte del mismo, es la base para idear un edificio que se confunda con los elementos circundantes: cielo, prado, árboles, bosque, montañas". Para materializar la idea se recurre a un muro cortina MC en la aplicación de trama horizontal.

"Una vez definido el proyecto –continúa Joan Puigcorbé– era necesario encontrar una piel para envolver la actividad. Una piel sobria, mínima, con la prestaciones necesarias para garantizar un aislamiento térmico adecuado a la zona pre-pirenaica, y que enfatizase el juego de volúmenes y geometrías; todo ello con un coste adecuado a la economía de una empresa en vías de consolidación. Encontramos en el muro cortina semi-estructural de Technal la solución formal y técnica que lo hacía posible, incluso mejorando la idea inicial

preconcebida. El muro cortina fijado de forjado a forjado, enfatizando en la trama exterior la junta horizontal con tapas clipadas, resolvió la formalización de la fachada principal; un sistema sencillo

para una geometría quebrada nos permitió un resultado óptimo". En el muro cortina MC se integran ventanas ocultas "italianas". El acabado de los perfiles es anodizado plata mate, mientras que el acristalamiento se realiza mediante un doble vidrio templado de 6 y 8 mm, intercalado por una cámara de 14 mm.

PLANTA BAJA



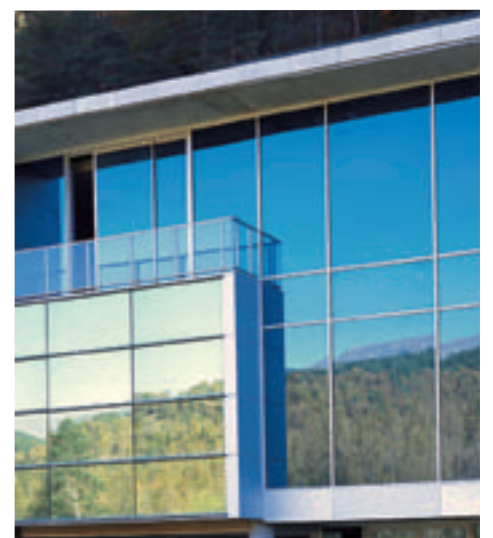
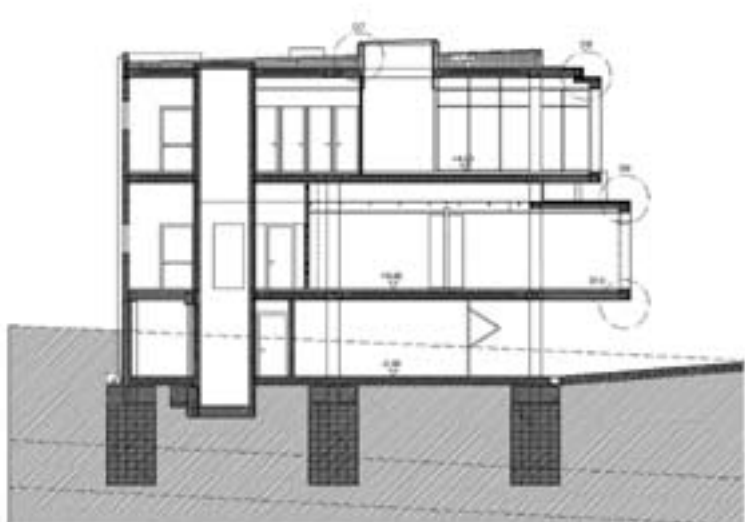
PLANTA PRIMERA



ALZADO NORTE



ALZADO OESTE



Detalle del cambio de geometría en la fachada principal

para una geometría quebrada nos permitió un resultado óptimo". En el muro cortina MC se integran ventanas ocultas "italianas". El acabado de los perfiles es anodizado plata mate, mientras que el acristalamiento se realiza mediante un doble vidrio templado de 6 y 8 mm, intercalado por una cámara de 14 mm.

**Obra:** Edificio Ter en Sant Joan de les Abadesses (Girona).

**Arquitecto:** Joan Puigcorbé.

**Promotor:** Tecnología Electrónica del Ripollés, S.L.

**Carpintería de aluminio:** Technal.

**Industrial:** E Plantalech SL (Red Aluminier Technal). Tel. 972 26 07 17.

**Soluciones utilizadas:** muro cortina MC trama horizontal con ventanas ocultas, puertas PG, ventanas practicables FCI y correderas GBI, barandillas Onyx.



# E Plantalech de Red Aluminier Technal

Esta empresa ubicada en Olot (Girona), remonta sus orígenes al año 1876. Desde entonces cuatro generaciones se han sucedido evolucionando el arte de la forja y la cerrajería, hasta la consolidación actual en el sector de las construcciones metáli-

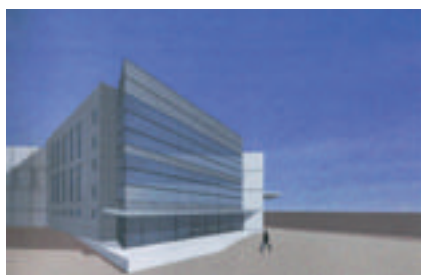


Imagen de las nuevas instalaciones de E Plantalech cuya entrega está prevista para finales de 2004. Cuentan con 1700 m<sup>2</sup> de taller y 140 m<sup>2</sup> de exposición

cas y carpintería de aluminio. E Plantalech está entre las primeras empresas que entraron en el proyecto Aluminier Technal con el objetivo de reforzar su relación con la marca: “además de aportar tecnología e innovación –explica el gerente Josep Maria Plantalech– Technal nos permite diferenciarnos en un mercado cada vez más banalizado a través de una marca sobradamente reconocida”.

Tal política, unida a su tradicional orientación a la calidad, permite a esta empresa participar en gran parte de las obras emblemáticas que se realizan en la provincia de Girona, tanto a nivel de viviendas (destacan las colaboraciones con arquitectos de renombre como el estudio RCR de Aranda, Pigem y Vilalta) como a nivel no residencial: la rehabilitación de la antigua fábrica Simon valió en 2003 el Primer Premio de Constructores y Promotores de España. Al tener una clientela tan diversificada, E Plantalech utiliza prácticamente todas las series de la gama Technal, con cierta preferencia por las versiones con rotura del puente térmico, debido a la dureza del clima de su región.

# Las obras más prestigiosas en la publicidad de Technal

La campaña publicitaria de Technal de 2004 ha arrancado en el segundo trimestre del año y ejercerá su presión hasta diciembre. Las obras en las que la marca participa son las grandes protagonistas de los distintos anuncios. A parte de enseñar el producto en su mejor situación, colocado en obra, estas fotos espectaculares permiten mostrar la gran variedad y el valor estético de la arquitectura que se realiza en España, comunicando a cada

tipología de público los mensajes más relevantes. En las revistas dirigidas a arquitectos se publican obras proyectadas por testimonios muy conocidos y valorados. Las imágenes magnifican el resultado estético conseguido con la aplicación de productos Technal, mientras que secciones o detalles de carpintería explican las ventajas

técnicas de la solución adoptada. Los anuncios que se insertan en revistas del sector inmobiliario y de hostelería enseñan ventanas y

muros cortina en grandes obras donde promotores y cadenas de hoteles han confiado en Technal, valorando sobretodo la fiabilidad de su cadena de calidad, desde la extrusión del aluminio hasta la puesta en obra. En las revistas de decoración, el cliente final continúa disfrutando de casas de ensueño con grandes ventanas que las abren a las vistas exteriores. Todas son viviendas realizadas por industriales de la Red Aluminier. La campaña está posicionando a Technal como la marca más prestigiosa del mercado, por calidad, diseño y profesionalidad de sus instaladores.



Doble página en revistas de decoración



Anuncio en revistas de arquitectura



Anuncio en revistas del sector inmobiliario y hostelería

# Technal en Veteco

Cerca de 900 profesionales visitaron el stand de Technal en el Salón Internacional de la Ventana y el Cerramiento Acristalado que tuvo lugar en Madrid el pasado mes de mayo. Los productos más consolidados y las innovaciones se expusieron en más de



200 m<sup>2</sup> en una escenografía diseñada por los arquitectos Clotet y Llongueras, con el objetivo de presentar las aplicaciones Technal en la vivienda individual, colectiva, rehabilitación y obras institucionales. Entre las novedades destacaron los muros cortina WicTec y WicSky, incorporados a la oferta de Technal desde la marca alemana Wicona, que pertenece al mismo grupo Hydro, y la nueva aplicación en trama vertical del producto MC Plus. Entre las series para ventanas despertaron interés la nueva Saphir FXi 65, con módulo de marco de 65 mm y rotura de puente térmico para climas extremos, y la serie Quartz, una oferta completa en cerramientos de aluminio “ready made” (listos para instalar) y con sello de calidad certificada.





TECHNAL®

# Casa en Corrubedo



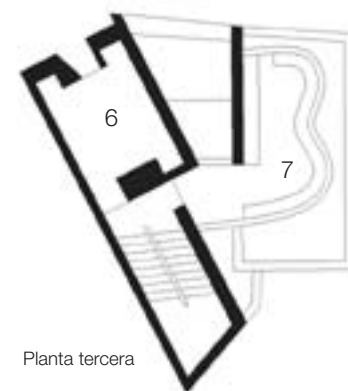
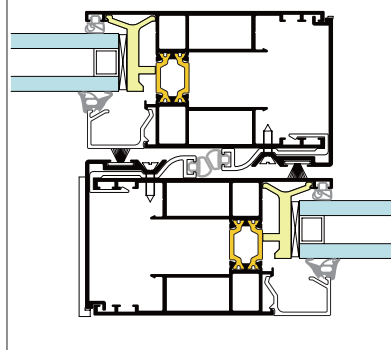
*Piedra, hormigón, cristal y enfoscado en blanco son los acabados que determinan la composición de la fachada*

Situada en el frente marítimo de este pueblo de A Coruña, la vivienda se integra entre medianeras respetando la armonía de alturas, materiales y colores

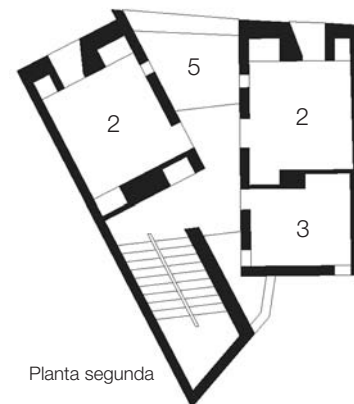
de la construcción local. El arquitecto David Chipperfield juega valientemente con los volúmenes y la distribución de los huecos, originando dos fachadas claramente diferenciadas: la orientada a la calle, prácticamente ciega, y la que mira al océano, con grandes aberturas. En ésta se hacen evidentes los cuatro niveles en los que se organiza la vivienda. La planta baja aloja tres pequeños dormitorios y el acceso a la playa me-

dante una rampa de hormigón; los huecos se cierran con balconeras practicables Saphir FXi. La habitación principal de la casa, un espacio diáfano que incluye cocina, comedor y estar, ocupa la casi totalidad de la planta primera, abriéndose completamente a la vista del mar mediante unas correderas elevables GTi que van de forjado a forjado y de una medianera a otra. En la planta segunda se ubican los dormitorios con una terraza y en la tercera el estudio con una azotea. Las ventanas, más pequeñas que en las plantas inferiores,

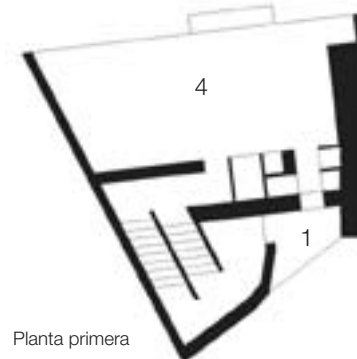
*Sección central de la corredera elevable GTi*



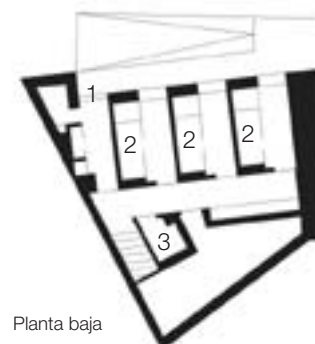
Planta tercera



Planta segunda



Planta primera



Planta baja

1. Acceso
2. Dormitorio
3. Baño
4. Estar-comedor-cocina
5. Terraza
6. Estudio
7. Azotea

**Obra:** vivienda unifamiliar en Corrubedo (A Coruña).

**Arquitecto:** David Chipperfield.

**Promotor:** David Chipperfield.

**Constructor:** Serinfr SA.

**Carpintería de aluminio:** Technal.

**Industrial:** Aluminios Pazos SL. Tel. 986 85 43 89.

**Soluciones utilizadas:** practicables Saphir FXi, correderas elevables GTi.

**Fotografías:** Hélène Binet.



*Los ventanales GTi permiten disfrutar del espectacular paisaje que ofrece la costa gallega*

se resuelven con una corredera GTi de menor dimensión y con practicables y fijos de la serie Saphir FXi. El extremo clima atlántico aconsejó que toda la carpintería de aluminio incorporase rotura del puente térmico y juntas perimetrales de estanqueidad de EPDM calidad marina.

Technal® es una marca del grupo



Hydro Building Systems  
Zona Industrial Sector Autopistas • C/ Diesel, 1  
08150 Parets del Vallès (Barcelona) • Tel. 902 22 23 23  
Fax 93 562 22 50 • [technal@technal.hydro.com](mailto:technal@technal.hydro.com) • [www.technal.es](http://www.technal.es)