

AMBIAL

PUERTA

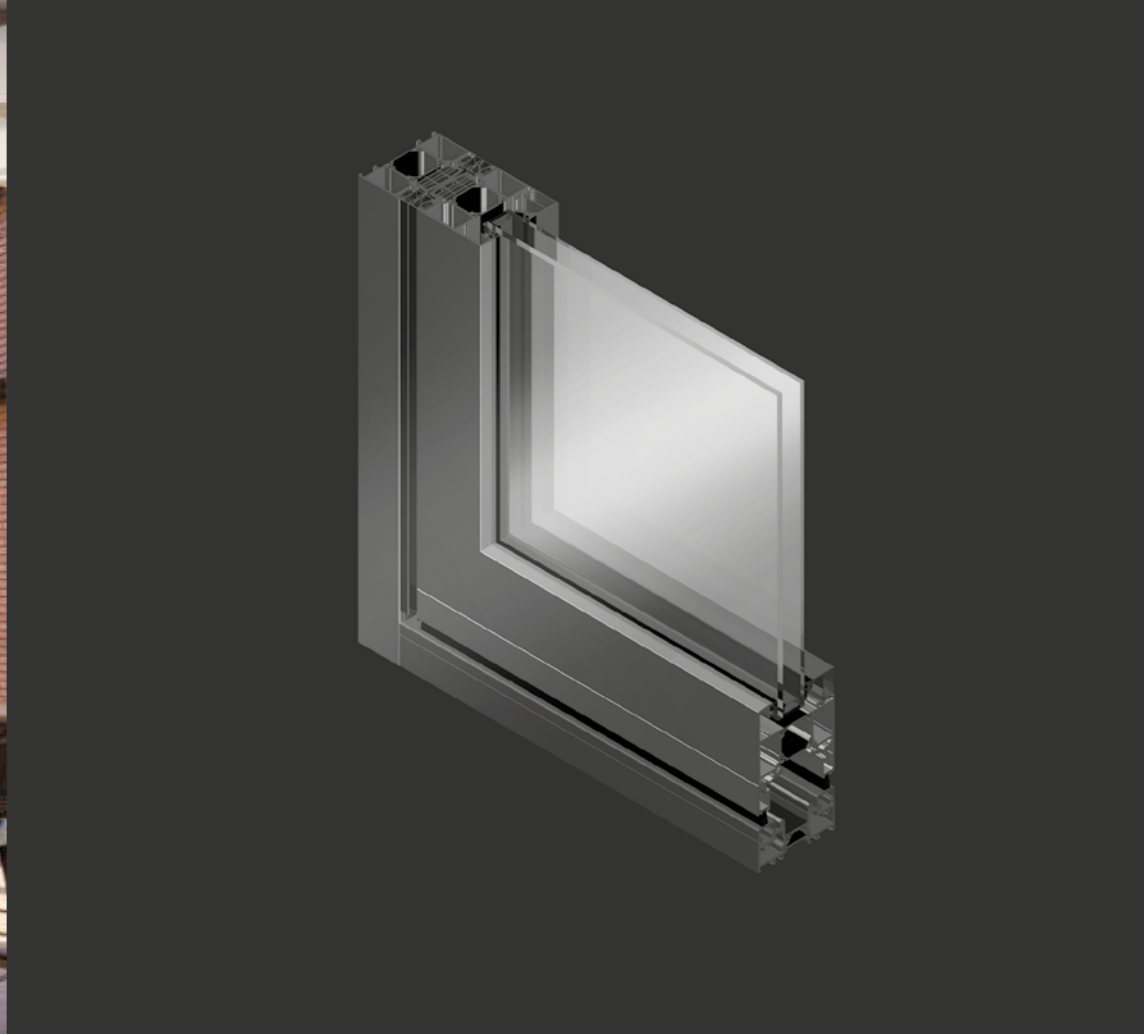


Fotografía: Imagen 3D: beauty&thebit

By  Hydro



Fotografía: David Aubert



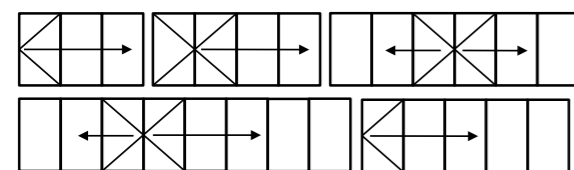
LA PUERTA PLEGABLE MULTIESPACIOS

/ AMBIAL PUEDE ALCANZAR LOS 12 METROS DE LONGITUD

Esta solución ofrece acabados de calidad y se caracteriza por su original abertura, sus dimensiones XXL y por sus múltiples aplicaciones. Cada hoja, sostenida por los rodamientos exclusivos de TECHNAL, soporta hasta 150 kg de peso y garantiza unas prestaciones térmicas y de estanqueidad al aire y al agua de máxima calidad. Se han cuidado los acabados hasta el más mínimo detalle para ofrecer una armonía visual tanto con la puerta abierta como cerrada. Los perfiles están enrasados y su parte visible se distingue por su refinamiento y equilibrio.

APLICACIONES

Número de hojas, hasta 10



Abertura interior y exterior



MÚLTIPLES CONFIGURACIONES

Es posible configurar diferentes tipos de aberturas (hasta 10 hojas con un máximo de 5 hojas en cada lado):

- desde un lado para una abertura panorámica.
- desde el centro para marcar la separación entre dos espacios, abriéndose en dos partes.

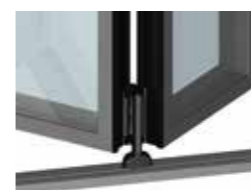
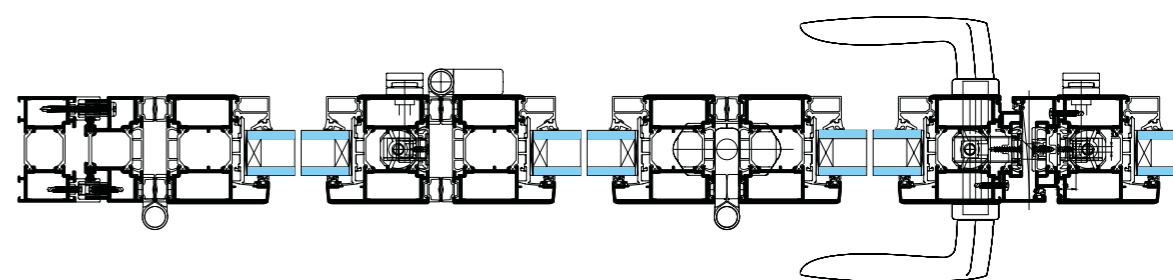
Abertura por el centro o el lateral



TOTAL CONEXIÓN INTERIOR-EXTERIOR

Este sistema permite incorporar hasta 10 hojas, con una altura máxima de 3 metros y con una anchura de 1,2 m cada una, es decir, en total un ventanal de 12 metros de largo. La puerta AMBIAL permite así inundar de luz natural viviendas, restaurantes, cafeterías, hoteles... desdibujando la frontera entre interior y exterior.

SECCIONES



Rodamientos inferiores ocultos con tapas negras



Acabados de cierres y herrajes en negro



Frontal de cierres y herrajes en acabado negro








Manillas extra-planas y capuchón de la llave, lacadas en todos los acabados TECHNAL



Se puede cubrir el espacio hueco entre hojas mediante un perfil sintético o una junta acústica negra

PRESTACIONES

	DIMENSIONES MÁXIMAS	Hasta 1200 x 3000 mm para puerta de una hoja
	PESO MÁXIMO POR HOJA	Hasta 150 kg
	TÉRMICAS	$U_w = 0,95 \text{ W/m}^2 \text{ K}$ - $S_w = 0,39$ - $TL_w = 0,53$
	ACÚSTICAS	-36 dBA (Ra, Tr)
	ESTANQUEIDAD	$A_4 E_{8A} V_{c3}$

Resultados de ensayos según las normas europeas en vigor

MANILLAS



interior

Maneta plana
hoja intermedia



IMAGINE WHAT'S NEXT

www.technal.es

