

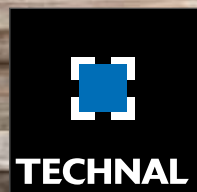
PÉRGULA SUNEAL

O ESPAÇO DE VIDA
MULTI-ESTAÇÕES



Arquitetos: Giusti/Versini
Fotógrafo: Laurent Descloux

IMAGINE WHAT'S NEXT





Fotógrafo: Sylvain Milte

PÉRGULA SUNEAL

/ O ESPAÇO DE VIDA
MULTI-ESTAÇÕES

ENTRADAS DE LUZ E DE CALOR CONTROLADAS

Destinada à habitação individual ou às profissionais, a pérgula SUNEAL da Technal oferece todas as funcionalidades para controlar eficazmente as entradas de luz natural, otimizando o sombreamento e ventilação em função das estações do ano.

UMA MULTIPLICIDADE DE CONFIGURAÇÕES

A pérgula SUNEAL permite regular a luz solar e o conforto térmico, valorizando assim as construções e oferecendo múltiplas possibilidades para usufruir plenamente dos espaços exteriores: terraço, jardim, piscina, spa, alpendre, corredores...

A pérgula SUNEAL é adaptável a todas as configurações de instalação e restrições de implementação oferecendo assim um verdadeiro espaço de vida multi-estações.

LINHAS DIREITAS E DEPURADAS

Em termos estéticos, a pérgula SUNEAL propõe um design depurado com linhas direitas e acabamentos elegantes. Aliada a muitos acessórios de personalização, esta extensão do edifício trará aos seus ocupantes conforto e convivialidade.



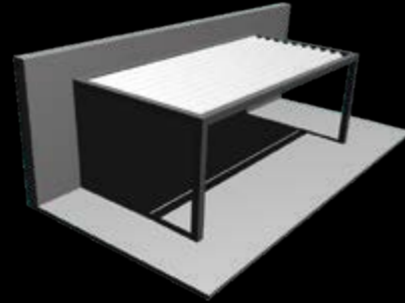
Fotógrafo: DR Technal

SUNEAL

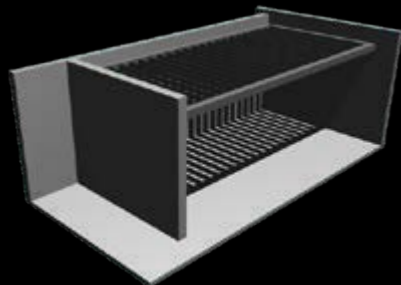
/ O ESPAÇO DE VIDA MULTI-ESTAÇÕES



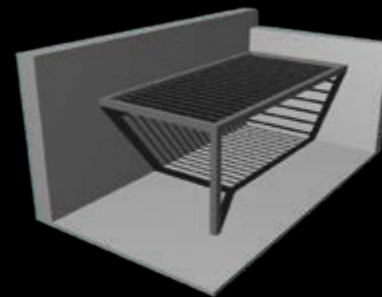
Isolado



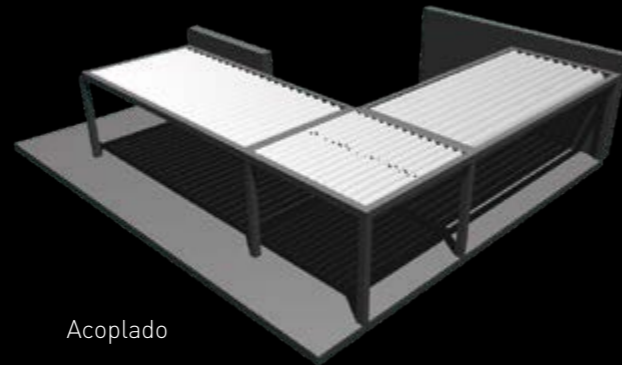
Encostado à fachada



Entre os muros



Em ângulo



Acoplado

CARACTERÍSTICAS E PRINCIPAIS INOVAÇÕES

GRANDES DIMENSÕES

- Prumos de 140 x 140 mm
- Dimensões máximas :
 - Versão 1 módulo :
Largura x profundidade = 4.5 x 6.5 m
 - Versão 1 módulo com travessa intermédia :
Largura x profundidade = 7 x 4 m

PERFORMANCES

- Motorização testada a mais de 20 000 ciclos
- Testada em túnel de vento CSTB* :
 - 230 km/h na versão com suporte de lâminas planas
 - 210 km/h com as lâminas curvas

* Centre Scientifique et Technique du Bâtiment PV N° EN-CAPE 14.077 C

CONFORTO DE UTILIZAÇÃO

- Adaptável a todas as configurações de instalação e restrições de implementação
- Conforto térmico que favorece a sombra e a ventilação no verão, bem como a otimização dos ganhos solares no inverno, verdadeira barreira à chuva
- Movimento silencioso das lâminas
- Lâminas paralelas ou perpendiculares à fachada otimizando os ganhos solares
- Central de comando que permite juntar múltiplas funções num mesmo telecomando (lâminas, iluminação LED, estores...)

DESIGN E ESTÉTICA

- Design elegante adaptado às construções contemporâneas e mais tradicionais
- 3 tipos de lâminas disponíveis para satisfazer as suas necessidades (planas, extra-planas ou curvas)
- Ampla escolha de cores TECHNAL e possibilidade de ter uma cor diferente para a estrutura e para as lâminas
- Acabamentos elegantes sem parafusos visíveis
- Descida da água da chuva num poste

FACILIDADE DE INSTALAÇÃO E FABRICAÇÃO

- 100% dos cortes a realizar são direitos
- Perfil guia de lâminas pré-perfurado
- Gabarit de perfuração para a travessa
- Todas as peças de fixações são em inox lacado (binário/par eletrolítico)
- Montagem por parafuso
- Lâminas desmontáveis independentemente umas das outras

DESIGN ELEGANTE E ECONOMIA DE ENERGIA

LINHAS DEPURADAS E ACABAMENTOS CUIDADOS

- Linhas direitas e depuradas para um conjunto harmonioso
- Nenhum parafuso visível em toda a estrutura
- Perfil de encaixe para dissimular o movimento das lâminas na parte superior
- Possibilidade de posicionar o prumo nivelado com a estrutura ou desviado a 1/3
- O Espaço de Vida Multi-Estações SUNEAL pode ser lacado em todas as cores Technal (possibilidade de lacar as lâminas numa cor diferente da estrutura)



Poste nivelado

Poste deportado



Lâmina curva



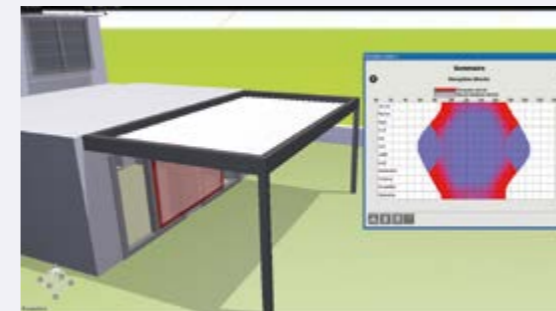
Lâmina plana



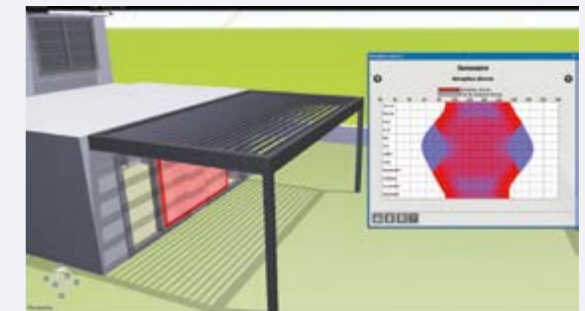
Lâmina extra-plana

NECESSIDADES ENERGÉTICAS CONTROLADAS

A instalação de uma pérgula SUNEAL contribui para a redução das necessidades energéticas, especialmente no verão. Na verdade, permite diminuir as necessidades de climatização nas divisões adjacentes, protegendo fachadas e mobiliário de exterior do desgaste pelo sol e pela chuva. No inverno, permite otimizar as entradas de luz e de calor.



Sombra na fachada sul : lâminas paralelas fechadas. No verão, o objetivo é proteger-se dos raios solares.



Sombra na fachada sul : lâminas paralelas abertas a 130°. No inverno, o objetivo é captar os raios solares.



CONFORTO E SEGURANÇA NO DIA A DIA

FÁCIL MANIPULAÇÃO

- Movimento das lâminas suave e silencioso
- Motorização integrada na parte superior da estrutura
- Orientação das lâminas até 130°
- Manipulação das lâminas por telecomando, sistema compatível RTS (exemplo : Tahoma SOMFY)

COMPLEMENTOS

- Estores motorizados
- Captores de chuva, de vento e de temperatura
- Iluminação LED ou spots
- Compatível com
 - as lâminas de sombreamento SUNEAL
 - as séries de correr Technal
 - a porta de harmónio AMBIAL

FIABILIDADE DOS COMPONENTES

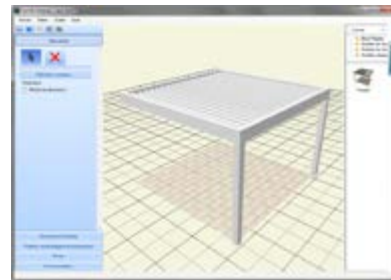
- Motor, com componentes em inox, resistente à chuva e ao pó (classe IP67)
- Durabilidade excepcional com um mínimo de manutenção (padrão de alumínio)
- Teste de motorização a mais de 20 000 ciclos
- Fixação à parede ou sobre o terraço com placas em inox
- Resistência até 230 km/h sem risco de rutura (teste realizado com lâminas planas)



CONFIGURAÇÃO TECH3D

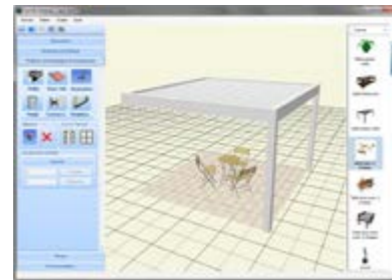
Com o programa Tech3D, é possível modelar em alguns cliques um projeto de pérgula SUNEAL. Ao importar uma imagem à sua escolha, pode visualizar imediatamente o resultado final do projeto.

PÉRGULA SUNEAL PERSONALIZADA EM 5 ETAPAS COM TECH3D



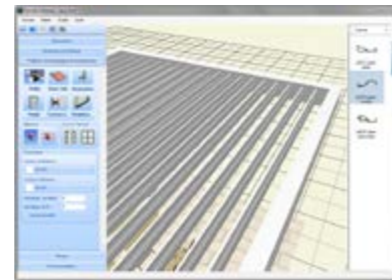
1. Modelo

Criação do modelo, configuração da estrutura e dos prumos.



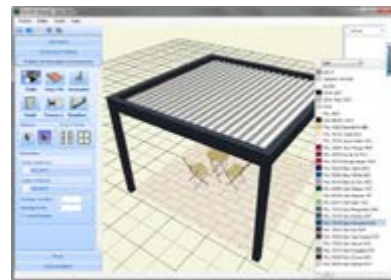
2. Personalização

Simula a colocação dos acessórios nos locais desejados.



3. Lâminas

Escolha do tipo de lâminas (planas ou curvas), orientação em relação à fachada e na posição abertas ou fechadas.



4. Cores

Toda a paleta de cores Technal disponível. Possibilidade de lascar as lâminas de uma outra cor que a da estrutura.



5. Visualização

Faça o upload de uma fotografia e depois modele em 3D a pérgula e coloque-a imaginariamente no edifício para reprodução muito próxima da realidade.



Arquitetos: Clusti/Versini
Fotógrafo: Laurent Descloux

MATERIAIS E COMPONENTES

Tal como acontece com todos os sistemas Technal, apenas materiais e componentes de alta qualidade são utilizados, para uma manutenção reduzida e desempenho a longo prazo.

- Os perfis de alumínio são extrudidos a partir das ligas 6060 Construção EN 12020, EN 573-3, EN 515 e EN 775-1 a 9.
- Todas as juntas EPDM ou TPE (Termo plástico elastómero).
- Os parafusos são em inox.
- Acessórios em inox bruto ou lacado.

ACABAMENTOS E CORES

Uma grande variedade de acabamentos está disponível para responder as exigências dos projetos individuais, acrescentar nos edifícios existentes e fornecer liberdade de design adicional para arquitetos e designers:

- Lacados com uma grande gama de cores em conformidade com as instruções "QUALICOAT".
- PERGOLA SUNEAL também está disponível nos lacados e cores exclusivas Technal para uma aparência elegante e contemporânea.



IMAGINE WHAT'S NEXT

Rua Engº Vasco Lima Villas, 24
2689-513 Prior Velho - Portugal
www.technal.pt



By  **Hydro**