

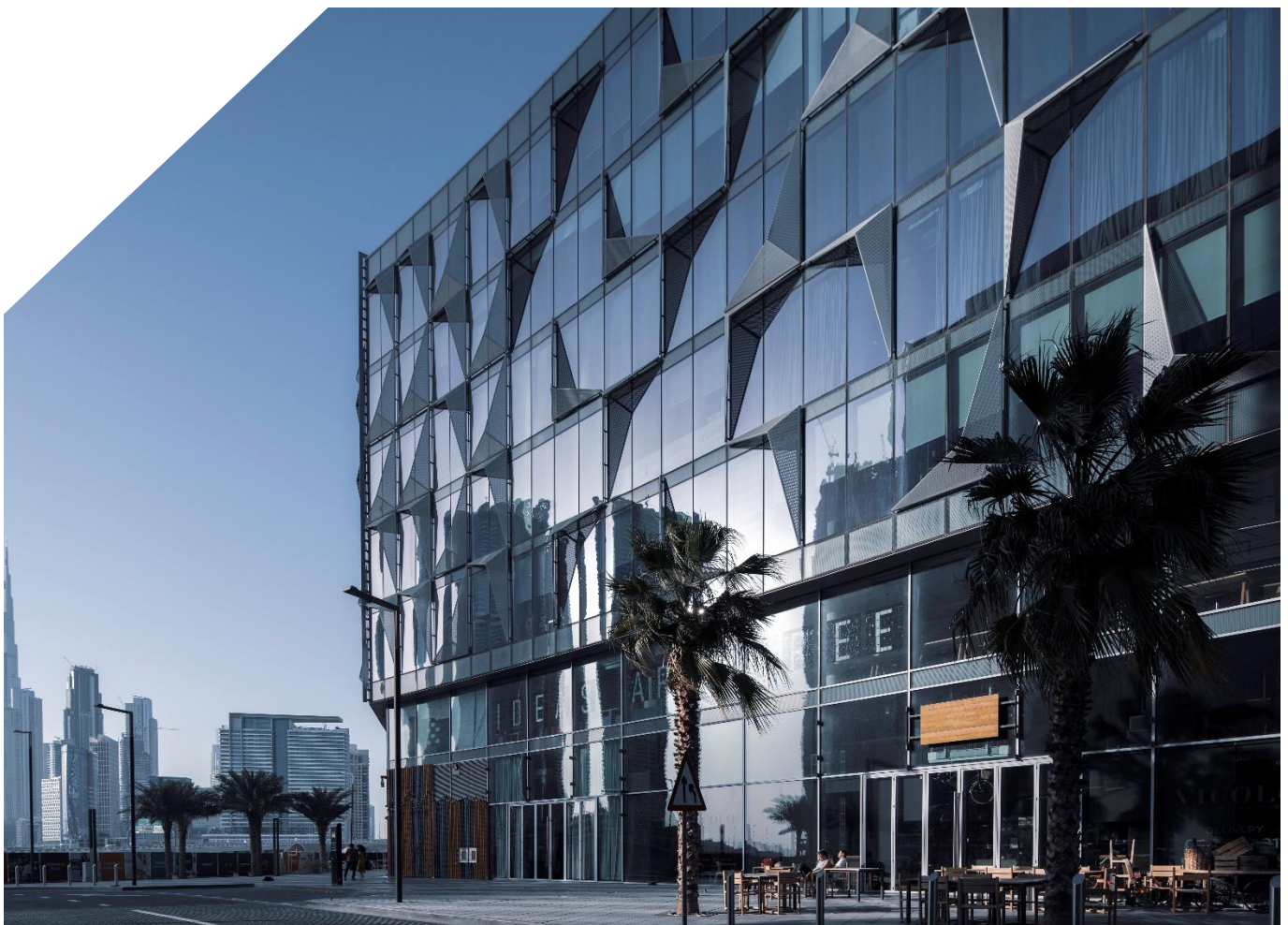


TECHNAL®

IMAGINE WHAT'S NEXT

INFORMATION PRESSE AVRIL 2023

LA FAÇADE TENTAL ÉVOLUE : NOUVELLE OFFRE D'ASSEMBLAGE TRAVERSE/TRVERSE ET CIRCULARITÉ OPTIMISÉE



Dubai Design District - D3
Crédit photo TECHNAL - Photographes : Dany Eid (DAN) & Agnes Koltay (AK)

VISUELS DISPONIBLES SUR SIMPLE DEMANDE AU :

SERVICE DE PRESSE CABINET VERLEY
DJAMÉLA BOUABDALLAH et CAROLINE RANSON
01 47 60 22 62 - djamela@cabinet-verley.com - caroline@cabinet-verley.com
www.cabinet-verley.com

Espace presse : <https://www.technal.com/fr/fr/accueil-professionnels/salle-de-presse/>



By  Hydro

Le spécialiste français des menuiseries et façades aluminium TECHNAL est reconnu pour son esprit novateur. À l'écoute du terrain, il développe des solutions performantes et s'attache à les améliorer, toujours plus, pour répondre aux attentes des professionnels, prescripteurs comme fabricants-installateurs et entreprises de pose. Les évolutions du mur-rideau TENTAL, qui se distingue par ses surfaces vitrées maximisées, sa variété de designs et ses performances maximisées, illustrent cette philosophie.

En version 50 mm, TENTAL bénéficie désormais d'une **nouvelle méthode d'assemblage « Traverse/Traverse »**. Cette application permet l'utilisation de mêmes types de profilés montants et traverses, en coupe droite sans outillage complémentaire. Le **stock du fabricant est réduit** et **ses coûts davantage maîtrisés**. La **fabrication et la mise en œuvre sont également optimisées**. Les professionnels gagnent un temps précieux en atelier et sur chantier.

Côté circularité, TECHNAL poursuit ses engagements environnementaux. La façade TENTAL est aujourd'hui **certifiée Cradle to Cradle Argent**. Déjà fabriquée en aluminium recyclé Hydro CIRCAL 75R, elle pourra également, **à la demande, être produite à partir de 100 % d'aluminium post-consommation Hydro CIRCAL 100R**. Ce matériau garantit une **empreinte carbone proche de zéro (0,5 kg de CO₂e/kg d'aluminium en moyenne)**, soit la plus faible au monde. La solution TENTAL contribue ainsi efficacement à la construction des bâtiments durables et à l'obtention des certifications les plus poussées (E+C-, LEED, BREEAM, WELL, VERDE et LEVEL(s)...).

Le mur-rideau nouvelle génération TENTAL, conçu sur un concept unique pour les versions 50 et 60 mm, offre les possibilités techniques de libérer la créativité architecturale. Surfaces de vitrage XXL pour un maximum de transparence, lignes plus prononcées signant l'identité de l'ouvrage, enveloppe faisant la part belle aux courbes, facettes et couleurs..., tout devient possible avec la gamme large et complète TENTAL. Elle se décline dans une variété de modèles, d'applications, d'ouvertures, d'accessoires et de poignées afin de s'adapter à chaque projet.



Crédit photo TECHNAL

* TENTAL est également disponible en assemblage « Montant/Traverse » pour les versions 50 mm et 60 mm, en VEC et en VEP.

LES FONDAMENTAUX DE LA GAMME TENTAL

/ PLUS DE DESIGN

Le mur-rideau TENTAL ouvre le champ des possibles en matière de design. Il est disponible dans différentes applications : de l'aspect grille à la façade lisse avec la solution VEC, en passant par les trames verticales et horizontales, le capot plat... Il crée des formes d'enveloppes originales, avec des inclinaisons ou encore des facettes, qui se distinguent dans le paysage urbain.

Les solutions techniques permettent une grande variété de designs. Une collection de capots est proposée pour signer l'identité de chaque façade. Des formes en « T » ou en « U », avec des profondeurs comprises entre 17 mm et 100 mm, pour accentuer les lignes géométriques ou en arrondir l'écriture. Les capots peuvent également être enrichis de créations sur-mesure à la demande.

Au service de l'architecture, TECHNAL propose toutes les teintes de son offre : la gamme de couleurs uniques « Les Exclusives », développée par TECHNAL en partenariat avec des architectes, « Les Laquées » et « Les Anodisées » subliment l'aluminium en jouant avec la matière et la lumière.



Crédit photo TECHNAL

/ PLUS DE CONFORT ET DE PERFORMANCES

Les grands vitrages de la façade TENTAL peuvent atteindre 12 m² et une capacité de reprise de poids jusqu'à 820 kg. Ils baignent de lumière naturelle les espaces et offrent une enveloppe cristalline, accentuée par des masses vues minimales de 50 ou 60 mm. La gestion des apports solaires et l'habillage ont été pensés à la conception. Le mur-rideau peut, par exemple, intégrer des systèmes d'occultations tout en conservant ses performances intactes.

TENTAL peut se doter de double ou triple vitrage jusqu'à une prise de volume de 62 mm d'épaisseur. Cela se traduit par des performances thermiques maximales de 0,8 W/m².K en accord avec le label Passiv'House, acoustiques et d'étanchéité élevées (jusqu'à 1 500 Pa), gages de bien-être pour les occupants. Elle propose un niveau de sécurité incendie Ei60 et présente un classement retard à l'effraction de niveau 2 ou 3 selon les applications. Elle possède deux brevets sur la sécurité « résistance au feu » et « retard à l'effraction ».

/ PLUS D'ÉCOCONCEPTION

TECHNAL ne s'arrête pas à la fabrication de ses profilés en aluminium Hydro CIRCAL 75R et Hydro CIRCAL 100R. La marque cherche constamment à améliorer ses processus pour une circularité toujours plus optimale. Elle travaille plus largement sur les matériaux avec des solutions de ruptures thermiques fabriquées en XPET à partir de bouteilles plastiques et des joints issus du recyclage. La réintroduction dans le cycle de vie de tonnes de matériaux déjà utilisés réduit significativement les déchets.

Les composants du mur-rideau TENTAL facilitent l'assemblage en atelier puis le démontage lorsque celui-ci arrive en fin de vie. Leur démantèlement est aisé, simplifiant le recyclage. La marque a également déposé un brevet sur l'assemblage de la façade TENTAL sans ajout de mastic pour des raccords à sec des vitrages intérieurs.



Crédit photo TECHNAL